



Garnitures Mecaniques

CEFILAC GPA®

La solution à vos problématiques d'étanchéité
dynamique en milieux difficiles

AVANTAGES

Grâce à sa conception unique, la garniture CEFILAC GPA® est une solution simple et robuste permettant une utilisation dans des milieux très difficiles : fluides abrasifs, corrosifs, colmatants, cristallisants,... Elle ne nécessite ni rinçage ni lubrification permettant ainsi des gains de productivité importants et un meilleur respect de l'environnement.

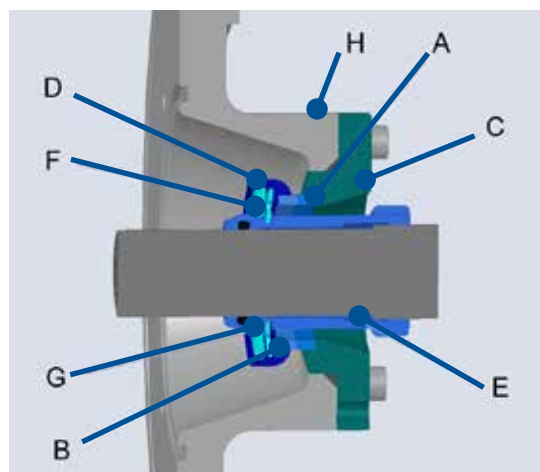
DESCRIPTION

Les garnitures CEFILAC GPA® sont constituées de 2 composants principaux:

- le grain fixe (A) monté dans son support (C) et assemblé dans le corps de pompe (H)
- le grain tournant (B) monté dans son support (D) qui tourne avec la douille (E) grâce aux palets d'entraînement (G). La membrane (F) permet d'assurer un effort constant entre le grain fixe et le grain tournant. Le design «aéré» de la garniture CEFILAC GPA® permet d'éviter tout risque de colmatage de la garniture et d'éviter les détériorations par les particules abrasives.

Cartouche CEFILAC GPA®C

Technetics Group propose également des garnitures sous forme de cartouches prêtes au montage venant se fixer directement sur tout type d'axe, sans usinage additionnel. Ces cartouches CEFILAC GPA®C, pré-réglées dans nos ateliers et ne nécessitant aucun réglage lors du montage, sont très faciles à monter.



CODE MATIERE

CODIFICATION GARNITURE MECANIQUE

CEFILAC GPA® - CEFILAC GPA®C - CEFILAC GPA®CP

		Position 1 2 3 4 5	
TYPE	DN	N° PLAN	CODE MATERIAUX
	(mm)		
			1 - Grain tournant
			2 - Grain fixe
			3 - Joints secondaires O-Ring
			4 - Membrane
			5 - Supports et douille

CODIFICATION DES PRINCIPAUX MATERIAUX

Position 1/2	U5: Carbure de tungstène liant cobalt U6: Carbure de tungstène liant nickel U8: Carbure de silicium U4: Carbures spéciaux
Position 3	P: Nitrile E: Ethylène propylène V: FKM M5: Néoprène enveloppe FEP
Position 4	M5: Néoprène revêtu PTFE P1: HNBR V: FKM
Position 5	D: Acier au carbone G: Acier Inox 316L T: Super alliage W: Revêtement plasma d'oxyde de chrome X: Revêtements spéciaux

Note : d'autres matériaux sont disponibles sur demande

TECHNETICS GROUP

EnPro Industries companies

90, rue de la Roche du Geai
CS 52913

42029 Saint Etienne cedex 1 FRANCE

Phone: +33 (0) 4 77 43 51 00

Fax: +33 (0) 4 77 43 51 51

france@technetics.com

technetics.com/fr

Technetics
GROUP

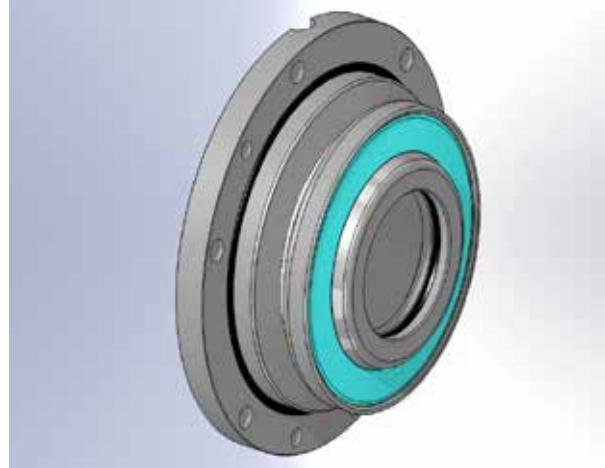
EnPro Industries companies

APPLICATIONS

CEFILAC GPA®, une garniture mécanique simple et robuste pour les suspensions abrasives.

PRODUCTION D'ALUMINE ET INDUSTRIE MINIÈRE

Dans le procédé de production d'alumine, de la bauxite et de l'alumine hydratée en suspension sont pompées sur de longues distances par de très grandes pompes à boue. Les presse-étoupes sont le type le plus commun de barrière entre le process et l'atmosphère utilisée sur ces pompes et sur d'autres équipements rotatifs tels que les mélangeurs et les agitateurs.



Les tresses nécessitent de l'eau en continu pour le rinçage, le refroidissement et le nettoyage, un processus onéreux qui génère des coûts très souvent négligés dans l'analyse des coûts; de plus l'eau externe doit être retirée du fluide pompé et de l'environnement si des fuites se produisent.

Contrairement aux tresses couramment utilisées pour la production minière, les garnitures CEFILAC GPA® ne nécessitent aucun rinçage ni lubrification extérieure. Ceci permet des gains importants liés à une réduction de la consommation d'eau et à des gains d'énergie liés à l'évaporation de l'eau utilisée pour la lubrification, qui vient s'ajouter au fluide pompé.



Contrairement à d'autres garnitures mécaniques, la CEFILAC GPA® ne s'encrasse pas et ne s'use pas rapidement. Les garnitures CEFILAC GPA® ont acquis une réputation inégalée dans les raffineries d'alumine à travers le monde. Les principales caractéristiques de la CEFILAC GPA® sont d'une part une conception éprouvée, simple et robuste et d'autre part une solution très économique.

AUTRES APPLICATIONS

D'autres industries confrontées à des problèmes similaires liés au pompage de fluides abrasifs corrosifs, qui encrassent ou qui cristallisent, utilisent avec succès les garnitures mécaniques CEFILAC GPA® pour les boues et les liqueurs. Ces applications incluent l'acide phosphorique pour les engrais, la cellulose, les pâtes à papiers, le carbonate de calcium, l'extraction du charbon, le raffinage du sucre, l'extraction de calcaire pour la fabrication du ciment, l'extraction du zinc, du plomb, du nickel, de l'or...

Les garnitures mécaniques CEFILAC GPA® peuvent être adaptées à presque toutes les pompes centrifuges, mélangeurs, agitateurs, têtes de forage et autre équipements similaires disponibles dans le commerce. Nos ingénieurs ont la capacité de proposer toutes modifications nécessaires au remplacement de vos systèmes d'étanchéité par des garnitures CEFILAC GPA®.

TECHNETICS GROUP

EnPro Industries companies

90, rue de la Roche du Geai
CS 52913

42029 Saint Etienne cedex 1 FRANCE

Phone: +33 (0) 4 77 43 51 00

Fax: +33 (0) 4 77 43 51 51

france@technetics.com
technetics.com/fr

Technetics
GROUP

EnPro Industries companies

DOMAINES D'APPLICATION

APPLICATIONS	PARAMETRES	TYPE/CODE CEFILAC GPA®	CONSTRUCTEURS
Production d'alumine Boues - Liqueur Solution d'alumine	Temp : amb. à 140° C P jusqu'à 10 bar Jusqu'à 500 g/l solides	CEFILAC GPA® / CEFILAC GPA®C U5 U5 E N DW U5 U5 E M5 FW	Pompes CANADA Pompes GOULDS Pompes FLOWSERVE : (Jeumont-Schneider-Worthington) Pompes KSB Pompes ENSIVAL MORET Pompes WEIR MINERALS Pompes WARMAN
Engrais - Fertilisants Acide phosphorique	Temp : amb. à 80° C P : jusqu'à 6 bar Solides : 300 g/l	CEFILAC GPA® / CEFILAC GPA®C CEFILAC GPA®CP U8 U8 V M5 TX	Pompes ENSIVAL MORET Pompes FLOWSERVE
Cellulose Liqueurs	Temp : amb. à 80° C P : jusqu'à 6 bar	CEFILAC GPA® U5 U5 E N DW	Pompes WEIR MINERALS Pompes ENSIVAL MORET
Carbonate de calcium	Temp : ambiante P : jusqu'à 6 bar	CEFILAC GPA® U5 U5 E M5 FW	Pompes METSO Pompes FLOWSERVE
Charbon pulvérulent	P : jusqu'à 6 bar N : 30 tr/mn	CEFILAC GPA®CP GPEC U5 U5 V M5 D	DOSEURS K-TRON
Eau + charbon	P : jusqu'à 6 bar N : 1800 tr/mn	CEFILAC GPA® / CEFILAC GPA®C U5 U5 E M5 FW	Pompes WARMAN Pompes FAPMO
Traitement des minerais (zinc, nickel...)	Solutions abrasives et corrosives (H2SO4)	CEFILAC GPA®CP U8 U8 V M5 TX	Pompes FLOWSERVE Pompes WARMAN
Boues - Sables Bouillies de silice	Temp : ambiante P : jusqu'à 6 bar Solides : 100 à 600 g/l	CEFILAC GPA® CEFILAC GPA®C U5 U5 E N DW	ESSA-MICO Pompes WEIR MINERALS NEYRTEC PCM (Pompes Moineau) LINATEX Pompes SIHI Pompes ALLWEILER
Peinture Dispersion couleurs	Temp : ambiante P : jusqu'à 6 bar	CEFILAC GPA® "face bisau- tée" U5 U8 E M5 G	Pompes NETZSCH / SEEPEX Pompes BORNEMANN
Traitement du gaz naturel	Temp : ambiante P : jusqu'à 6 bar	CEFILAC GPA® / CEFILAC GPA®C U5 U5 E N DW U8 U8 E M5 GW	Pompes WEIR MINERALS Pompes SIHI
Sucreries Mélasses Boues	Temp : jusqu'à 90° C P : jusqu'à 6 bar Solides : jusqu'à 300 g/l	CEFILAC GPA® / CEFILAC GPA®C CEFILAC GPA®CP U5 U5 E N GW	Pompes WEIR MINERALS Pompes FLOWSERVE Pompes ENSIVAL MORET
Poudres métallurgiques et végétales	Ambiance : sec ou humide P : 3 bar Temp : jusqu'à 100° C	CEFILAC GPA®CP U5 U5 E M5 G	MELANGEUR GUEDU AGITEC VALOREL

TECHNETICS GROUP

EnPro Industries companies

90, rue de la Roche du Geai
CS 52913

42029 Saint Etienne cedex 1 FRANCE

Phone: +33 (0) 4 77 43 51 00

Fax: +33 (0) 4 77 43 51 51

france@technetics.com

technetics.com/fr

Technetics
GROUP

EnPro Industries companies

CEFILAC GPA® FILETE GRAIN FIXE 03

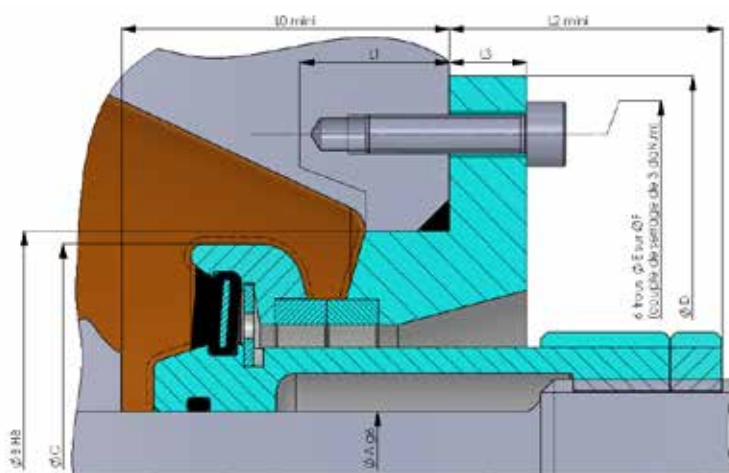


TABLEAU DIMENSIONNEL

Modèle mm	ØA mm	ØB mm	ØC mm	ØD mm	ØE mm	ØF mm	L0 mm	L1 mm	L2 mm	L3 mm	Flèche mm	Pas* mm
47 x 55	20 → 32	76	72	124	11	106	48.5	13	32	12	1.5	1 / 1.5
72 x 82	33 → 51	108	99	168	13	148	61	15	38	18	2	1.5
103 x 113	52 → 78	140	135	199	13	180	61	15	39	19	2	2
132 x 144	79 → 108	185	170	240	13	220	62	16	40	20	2	2
160 x 178	109 → 137	210	208	290	13	260	72	22	40	20	2	2
211 x 229	138 → 180	280	264	370	17	330	93	25	42	22	2.5	2 / 3

* Pas : merci de nous consulter en fonction du diamètre

APPLICATIONS



Pompe Weir Minerals



CEFILAC GPA® à douille filetée

TECHNETICS GROUP

EnPro Industries companies

90, rue de la Roche du Geai
CS 52913

42029 Saint Etienne cedex 1 FRANCE

Phone: +33 (0) 4 77 43 51 00

Fax: +33 (0) 4 77 43 51 51

france@technetics.com
technetics.com/fr

Technetics
GROUP

EnPro Industries companies

CEFILAC GPA® FILETE GRAIN FIXE 13

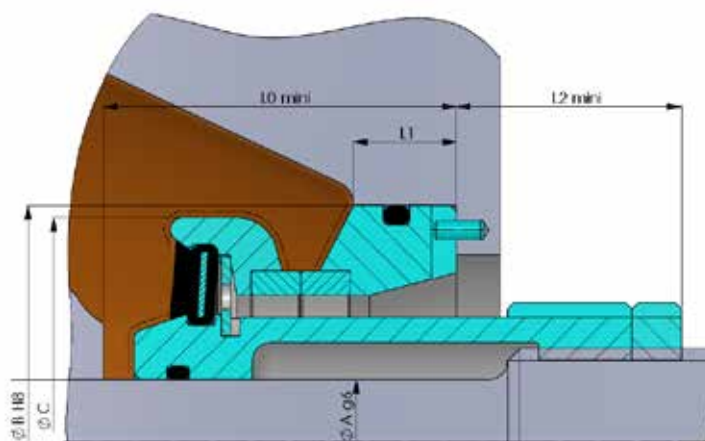


TABLEAU DIMENSIONNEL

Modèle mm	ØA mm	ØB mm	ØC mm	L0 mm	L1 mm	L2 mm	Flèche mm	Pas* mm
47 x 55	20 → 32	76	72	50.5	15	40.5	1.5	1 / 1.5
72 x 82	33 → 51	108	99	61	15	48	2	1.5
103 x 113	52 → 78	140	135	63	17	57	2	2
132 x 144	79 → 108	185	170	67	18	58	2	2
160 x 178	109 → 137	210	208	86	34	60	2	2
211 x 229	138 → 180	280	264	105	40	62	2.5	2 / 3

* Pas : merci de nous consulter en fonction du diamètre

APPLICATIONS



Pompe KSB



CEFILAC GPA® à douille filetée

TECHNETICS GROUP

EnPro Industries companies

90, rue de la Roche du Geai
CS 52913

42029 Saint Etienne cedex 1 FRANCE

Phone: +33 (0) 4 77 43 51 00

Fax: +33 (0) 4 77 43 51 51

france@technetics.com

technetics.com/fr

Technetics
GROUP

EnPro Industries companies

CEFILAC GPA®C CARTOUCHE GRAIN FIXE 03C

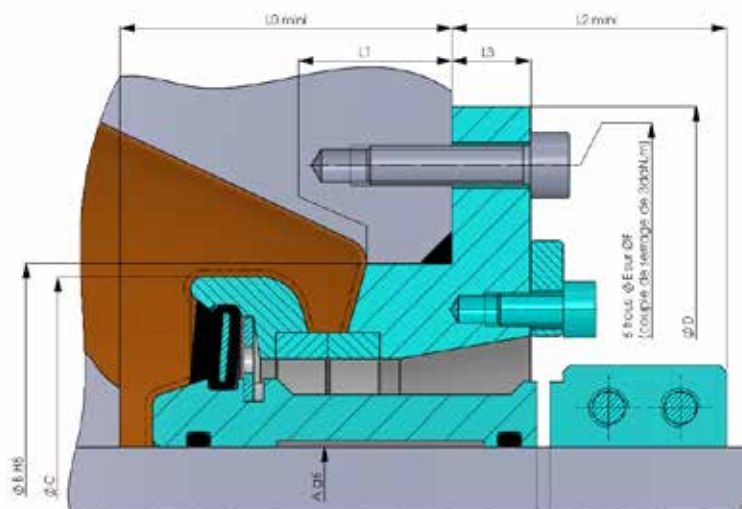


TABLEAU DIMENSIONNEL

Modèle mm	ØA mm	ØB mm	ØC mm	ØD mm	ØE mm	ØF mm	L0 mm	L1 mm	L2 mm	L3 mm
47 x 55	20 → 32	76	72	124	11	106	48.5	13	32	12
72 x 82	33 → 51	108	99	168	13	148	61	15	38	18
103 x 113	52 → 78	140	135	199	13	180	61	15	39	19
132 x 144	79 → 108	185	170	240	13	220	62	16	40	20
160 x 178	109 → 137	210	208	290	13	260	72	22	40	20
211 x 229	138 → 180	280	264	370	17	330	93	25	42	22

APPLICATIONS



Pompe WARMAN



CEFILAC GPA®C type cartouche

TECHNETICS GROUP

EnPro Industries companies

90, rue de la Roche du Geai
CS 52913

42029 Saint Etienne cedex 1 FRANCE

Phone: +33 (0) 4 77 43 51 00

Fax: +33 (0) 4 77 43 51 51

france@technetics.com
technetics.com/fr

Technetics
GROUP

EnPro Industries companies

CEFILAC GPA®C CARTOUCHE GRAIN FIXE 43C

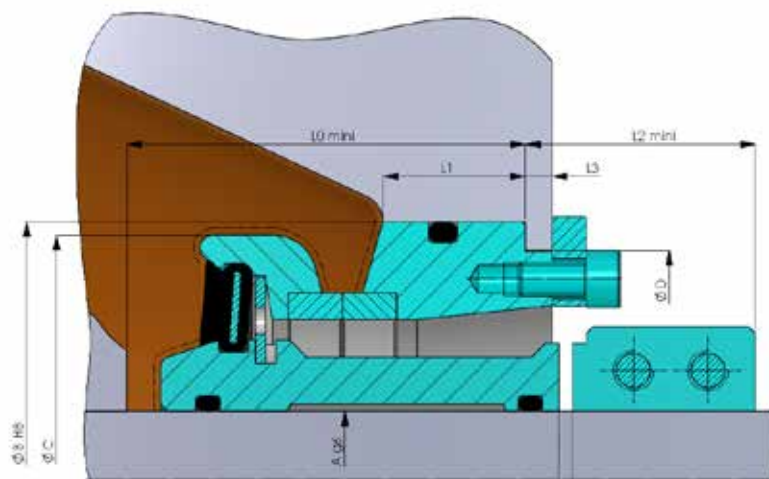


TABLEAU DIMENSIONNEL

Modèle mm	ØA mm	ØB mm	ØC mm	ØD mm	L0 mm	L1 mm	L2 mm	L3 mm
47 x 55	20 → 32	76	72	68	50.5	15	25	4
72 x 82	33 → 51	108	99	102	61	15	27.5	6
103 x 113	52 → 78	140	135	131	63	17	30	6
132 x 144	79 → 108	185	170	177	67	18	33	6
160 x 178	109 → 137	210	208	202	86	34	50	6
211 x 229	138 → 180	280	264	265	105	40	60	8

APPLICATIONS



Pompe KWP



CEFILAC GPA®C type cartouche

TECHNETICS GROUP

EnPro Industries companies

90, rue de la Roche du Geai
CS 52913

42029 Saint Etienne cedex 1 FRANCE

Phone: +33 (0) 4 77 43 51 00

Fax: +33 (0) 4 77 43 51 51

france@technetics.com

technetics.com/fr

Technetics
GROUP

EnPro Industries companies

CEFILAC GPA®CP CARTOUCHE PROTEGEE GRAIN FIXE 03CP

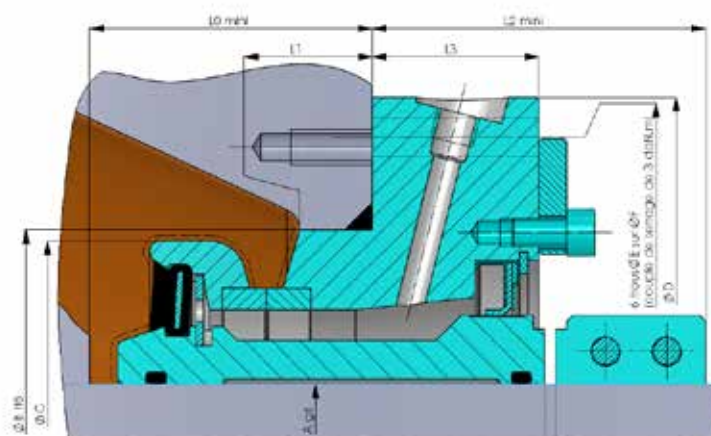


TABLEAU DIMENSIONNEL

Modèle mm	ØA mm	ØB mm	ØC mm	ØD mm	ØE mm	ØF mm	L0 mm	L1 mm	L2 mm	L3 mm
47 x 55	20 → 32	76	72	124	11	106	48.5	13	61.5	30
72 x 82	33 → 51	108	99	168	13	148	61	15	70	35
103 x 113	52 → 78	140	135	199	13	180	61	15	81	40
132 x 144	79 → 108	185	170	240	13	220	62	16	85	40
160 x 178	109 → 137	210	208	290	13	260	72	22	90	40
211 x 229	138 → 180	280	264	370	17	330	93	25	93	42

APPLICATIONS



Mélangeur



Modèle CEFILAC GPA®CP
utilisé en étanchéité d'agitation

TECHNETICS GROUP

EnPro Industries companies

90, rue de la Roche du Geai
CS 52913

42029 Saint Etienne cedex 1 FRANCE

Phone: +33 (0) 4 77 43 51 00

Fax: +33 (0) 4 77 43 51 51

france@technetics.com

technetics.com/fr

Technetics
GROUP

EnPro Industries companies

CEFILAC GPA®CP CARTOUCHE PROTEGEE GRAIN FIXE 43CP

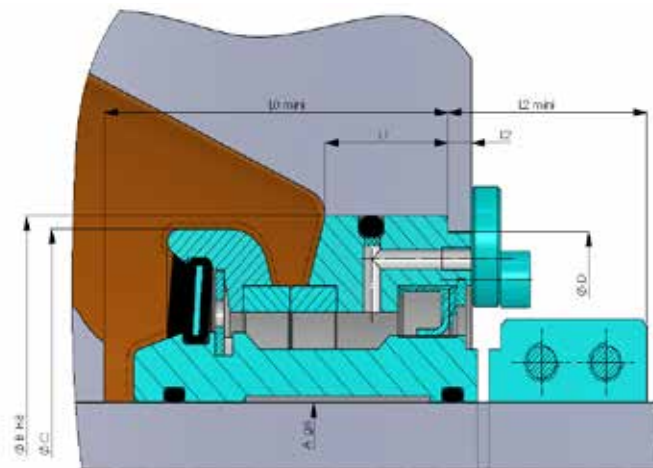


TABLEAU DIMENSIONNEL

Modèle mm	ØA mm	ØB mm	ØC mm	ØD mm	L0 mm	L1 mm	L2 mm	L3 mm
47 x 55	20 → 32	76	72	68	50.5	15	25	4
72 x 82	33 → 51	108	99	102	61	15	27.5	6
103 x 113	52 → 78	140	135	131	63	17	30	6
132 x 144	79 → 108	185	170	177	67	18	33	6
160 x 178	109 → 137	210	208	202	86	34	50	6
211 x 229	138 → 180	280	264	265	105	40	60	8

APPLICATIONS



Pompe DURCO pour l'industrie chimique



Modèle CEFILAC GPA®C avec rinçage

TECHNETICS GROUP

EnPro Industries companies

90, rue de la Roche du Geai
CS 52913

42029 Saint Etienne cedex 1 FRANCE

Phone: +33 (0) 4 77 43 51 00

Fax: +33 (0) 4 77 43 51 51

france@technetics.com
technetics.com/fr

Technetics
GROUP

EnPro Industries companies

CEFILAC GPA® PE GRAIN FIXE 03 PE

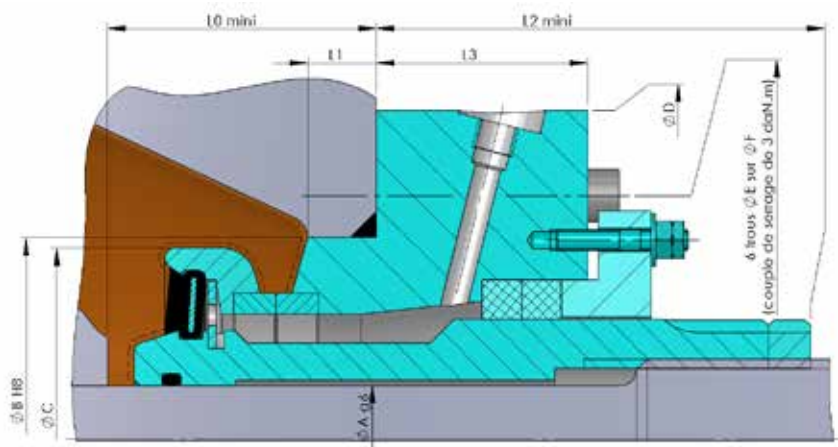


TABLEAU DIMENSIONNEL

Modèle mm	ØA mm	ØB mm	ØC mm	ØD mm	ØE mm	ØF mm	L0 mm	L1 mm	L2 mm	L3 mm	Flèche mm	Pas* mm
47 x 55	20 → 32	76	72	124	11	106	48.5	13	nous consulter	nous consulter	1.5	1 / 1.5
72 x 82	33 → 51	108	99	168	13	148	61	15			2	1.5
103 x 113	52 → 78	140	135	199	13	180	61	15			2	2
132 x 144	79 → 108	185	170	240	13	220	62	16			2	2
160 x 178	109 → 137	210	208	290	13	260	72	22			2	2
211 x 229	138 → 180	280	264	370	17	330	93	25			2.5	2 / 3

APPLICATIONS



Pompe FLOWSERVE



Modèle CEFILAC GPA®PE cartouche protégée

TECHNETICS GROUP

EnPro Industries companies

90, rue de la Roche du Geai
CS 52913

42029 Saint Etienne cedex 1 FRANCE

Phone: +33 (0) 4 77 43 51 00

Fax: +33 (0) 4 77 43 51 51

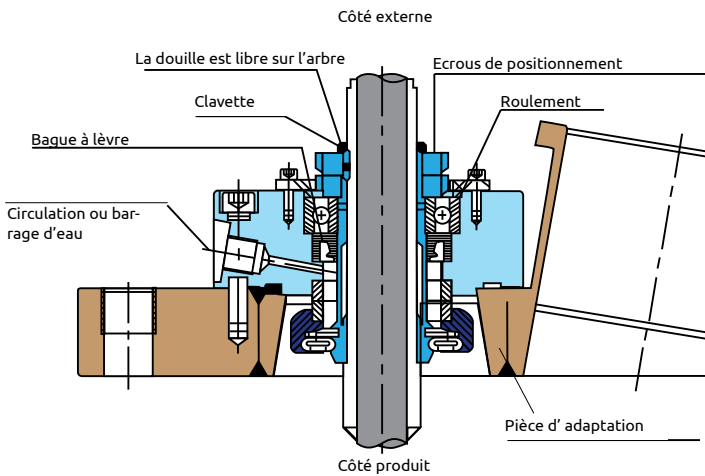
france@technetics.com
technetics.com/fr

Technetics
GROUP

EnPro Industries companies

GPE C : GARNITURE GPA AVEC ROULEMENT INTÉGRÉ

Ces garnitures ont été spécialement conçues pour applications avec des flexions d'arbres importantes et en particulier pour des agitateurs verticaux ou horizontaux. Ce design permet aux faces de frottement de la garniture de travailler dans conditions idéales et permet ainsi d'optimiser les durées de vie de la garniture.



Exemple de garniture pour agitateur

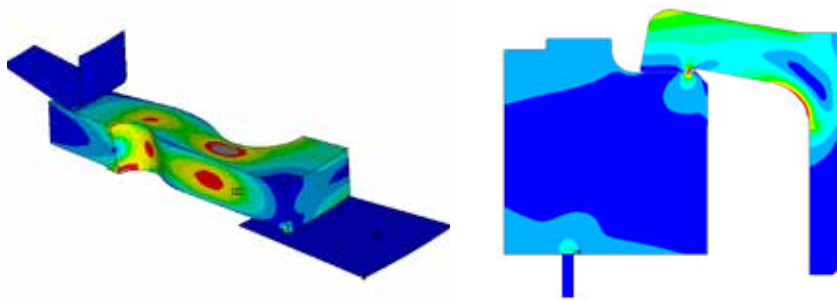


GPE C

INNOVATION ET SOLUTIONS D'ÉTANCHÉITÉ AVANCÉES

Fort de son expertise dans le domaine de l'étanchéité dynamique, Technetics Group développe et commercialise des solutions d'étanchéité innovantes et adaptées aux applications les plus variées de ses clients.

Grâce à son bureau d'étude, ses moyens de calculs et de modélisation numérique, Technetics Group adapte ou conçoit des garnitures répondant à vos exigences les plus spécifiques : produits à haute viscosité, milieux abrasifs, hautes températures, hautes vitesses, hautes pressions...



Calcul par éléments finis

TECHNETICS GROUP

EnPro Industries companies

90, rue de la Roche du Geai
CS 52913

42029 Saint Etienne cedex 1 FRANCE

Phone: +33 (0) 4 77 43 51 00

Fax: +33 (0) 4 77 43 51 51

france@technetics.com

technetics.com/fr

Technetics
GROUP

EnPro Industries companies

PRESTATION DE MONTAGE

Le service PREST de Technetics Group permet d'assurer un montage des garnitures sur vos installations dans les meilleures conditions et d'assurer la remise en route de votre équipement. Une équipe de techniciens qualifiés permet d'assurer un montage de qualité et d'assurer ainsi une meilleure fiabilité de vos équipements.

Cette prestation permet en outre d'optimiser les temps d'installation et de diminuer l'immobilisation des vos équipements

Nos techniciens spécialistes de l'étanchéité apporteront toute leur expertise pour former votre personnel et seront source de propositions pour l'amélioration de vos équipements.



GARNITURES ALIMENTAIRES

Technetics Group a développé une gamme de garnitures CEFILAC GPA® répondant aux exigences les plus strictes en termes de contact alimentaire. Ces garnitures alimentaires répondent non seulement à la norme FDA (Food & Drug Administration) mais aussi au règlement Européen EN 1935-2004 combinant le principe d'inertie des composants aux bonnes pratiques de fabrication conformément au règlement EN 2023-2006.

Afin d'être en conformité avec la réglementation européenne indiquée ci-dessus, Technetics a investi dans des équipements spécifiques tels qu'une ligne de nettoyage et d'emballage dédiée aux garnitures alimentaires.

Technetics Group peut également développer des garnitures sur mesure conformes aux règles définies par l'EHEDG (European Hygienic Engineering Design Group) pour répondre aux exigences de conception hygiénique des équipements destinés à l'industrie agro-alimentaire.

Applications :

- Agitateurs
- Mixeurs
- Pétrins
- Systèmes de lavage
- Systèmes d'embouteillage
- Pompes
- ...



TECHNETICS GROUP

EnPro Industries companies

90, rue de la Roche du Geai
CS 52913

42029 Saint Etienne cedex 1 FRANCE

Phone: +33 (0) 4 77 43 51 00

Fax: +33 (0) 4 77 43 51 51

france@technetics.com
technetics.com/fr



EnPro Industries companies

QUALITÉ ET BANCS D'ESSAIS

Technetics Group possède plusieurs bancs d'essais instrumentés permettant de développer et de caractériser nos garnitures dans des conditions de fonctionnement extrêmes (abrasion, vitesse, autres) en reproduisant les principales conditions de service. Ces bancs d'essai permettent de mesurer les taux de fuite des garnitures et d'évaluer leurs propriétés tribologiques.

Les garnitures Technetics Group sont également systématiquement testées et vérifiées sur nos bancs d'essais avant départ chez nos clients. Ces contrôles peuvent également être réalisés sur site.



Banc d'essai pour tests d'étanchéité



Banc d'essai pour applications boues et liqueurs

RÉPARATION DE VOS GARNITURES

Technetics Group propose de remettre à neuf vos garnitures CEFILAC GPA® après utilisation avec une garantie identique à des garnitures neuves. Cette offre de réparation permet une optimisation importante des coûts d'utilisation tout en garantissant un service optimal à nos clients.



LES DONNÉES TECHNIQUES CONTENUES DANS CE DOCUMENT SONT À TITRE D'EXEMPLE ET NE DOIVENT PAS ÊTRE UTILISÉES POUR UNE APPLICATION SPÉCIFIQUE. TECHNETHICS GROUP POURRA VOUS FOURNIR DES DONNÉES TECHNIQUES SPÉCIFIQUES OU DES SPÉCIFICATIONS PARTICULIÈRES LIÉES À L'APPLICATION PARTICULIÈRE D'UN CLIENT. L'UTILISATION DES DONNÉES OU DE SPÉCIFICATIONS TECHNIQUES CONTENUES DANS CE DOCUMENT SANS L'AUTORISATION ÉCRITE EXPRESSE DE TECHNETHICS GROUP EST AUX RISQUES DE L'UTILISATEUR ET TECHNETHICS GROUP DÉCLINE EXPRESSÉMENT TOUTE RESPONSABILITÉ POUR UNE TELLE UTILISATION ET LES CONSÉQUENCES QUI POURRAIENT EN DÉCOULER.

TECHNETICS GROUP N'OFFRE AUCUNE GARANTIE, EXPRESSE OU IMPLICITE, QUE L'UTILISATION DE LA TECHNOLOGIE OU DES PRODUITS DÉCRITS ICI NE PORTENT PAS ATTEINTE AUX DROITS DE PROPRIÉTÉ INDUSTRIELLE OU INTELLECTUELLE DE TIERS PARTIES.

TECHNETICS GROUP TRAVAILLE CONSTAMMENT AU DÉVELOPPEMENT DE NOUVELLES TECHNOLOGIES. EN CONSÉQUENCE, TECHNETHICS GROUP SE RÉSERVE LE DROIT DE MODIFIER, À TOUT MOMENT, LA TECHNOLOGIE ET LES SPÉCIFICATIONS DU PRODUIT CONTENUES DANS CE DOCUMENT.

TOUTES LES DONNÉES TECHNIQUES, SPÉCIFICATIONS ET AUTRES INFORMATIONS CONTENUES DANS CE DOCUMENT SONT CONSIDÉRÉES COMME LA PROPRIÉTÉ INTELLECTUELLE EXCLUSIVE DE TECHNETHICS GROUP. AUCUNE REPRODUCTION, COPIE OU UTILISATION DE CEUX-CI NE PEUVENT ÊTRE FAIT SANS LE CONSENTEMENT ÉCRIT EXPRES DE TECHNETHICS GROUP.

Révision Mars 2019 - Ce document remplace toutes les versions précédentes

TECHNETICS GROUP

EnPro Industries companies

90, rue de la Roche du Geai
CS 52913

42029 Saint Etienne cedex 1 FRANCE

Phone: +33 (0) 4 77 43 51 00

Fax: +33 (0) 4 77 43 51 51

france@technetics.com

technetics.com/fr

Technetics
GROUP

EnPro Industries companies

SOCIÉTÉ :		TEL :	
DPT :		FAX :	
VILLE :		EMAIL :	
		DATE :	
UTILISATEUR FINAL :		LIEU D'INSTALLATION :	
REF AFFAIRE :		N° :	

Domaine d'activité : Unité : Type d'appareil : Référence : Constructeur :	CONDITIONS D'UTILISATION Vitesse : _____ (tr / min) Constante : <input type="checkbox"/> Variable : <input type="checkbox"/> Cycle de fonctionnement Heures / jour : _____ mini : _____ Jours / mois : _____ Maxi : _____ Mois / an : _____ Critère d'étanchéité désiré : _____ Durée de vie souhaitée: _____	Pression (bar) Aspiration : _____ Refoulement : _____ Température (°C)
MEDIUM Gaz <input type="checkbox"/> Liquide <input type="checkbox"/> Vide <input type="checkbox"/> Nature: _____ PH : _____ Viscosité : _____ Densité : _____ % Solides: _____		

MONTAGE

Existant : <input type="checkbox"/>	Prévu : <input type="checkbox"/>	A définir : <input type="checkbox"/>		
Dimensions: _____	Normalisées : _____	Norme : _____		
Type de montage:	Simple : <input type="checkbox"/>	Externe : <input type="checkbox"/>	Tournant : <input type="checkbox"/>	Réglable : <input type="checkbox"/>
	Double : <input type="checkbox"/>	Interne : <input type="checkbox"/>	Stationnaire : <input type="checkbox"/>	Cartouche : <input type="checkbox"/>

DIAM ARBRE :	DIAM CHEMISE :
---------------------	-----------------------

LOGEMENT	Existant : <input type="checkbox"/>	Modifiable : <input type="checkbox"/>	A créer : <input type="checkbox"/>
-----------------	-------------------------------------	---------------------------------------	------------------------------------

Diamètre : _____
 Espace axial disponible : _____

Matériaux compatibles :	SUPPORTS/RESSORTS	FACES	JOINTS SECONDAIRES
Acier : _____	Carbone : _____	Nitrile : _____	
Acier Inox : _____	Carbure de tungstène : _____	EP : _____	
Autres : _____	SiC : _____	Viton : _____	
	Al2O3 : _____	PTFE : _____	
	Autres : _____	Autres : _____	

GARNITURE :	Précédemment utilisée : <input type="checkbox"/>	Souhaitée : <input type="checkbox"/>	A définir : <input type="checkbox"/>
--------------------	--	--------------------------------------	--------------------------------------

Marque / type :		
Matériau :		
Numéro des plans ou du croquis joints :		

AUTRES

Infos complémentaires : _____

Autres infos Commerciales : _____

Quantité à chiffrer : _____ Besoins annuels : _____ Emetteur : _____

Date: _____

Pour en savoir plus sur comment Technetics Group peut impacter vos marchés stratégiques, visitez technetics.com/fr.

ASIE

Blk 203, #05-52
Woodlands Avenue 9
Woodlands Spectrum 2,
738956 SINGAPOUR
Téléphone: +65 6759 2335
Fax: +65 6759 7319

No. 10 Xiangjie Road, SND
Jiangsu Province Suzhou
215129 P.R. CHINE
Téléphone: +86-0512-62921000

FRANCE

90, rue de la Roche du Geai
CS 52913
42029 Saint Etienne cedex 1 FRANCE
Téléphone: +33 (0) 4 77 43 51 00
Fax: +33 (0) 4 77 43 51 51

49 Avenue Charles de Gaulle
Z.I. Survaure
42607 Montbrison cedex FRANCE
Téléphone: +33 (0) 4 77 96 79 80

ALLEMAGNE

Falkenweg 1
41468 Neuss
ALLEMAGNE
Téléphone: 0800-627-0151

ROYAUME-UNI

Unit 3 Smitham Bridge Road
Hungerford, Berkshire RG17 0QP
ROYAUME-UNI
Téléphone: +44 (0) 1488 662218
Fax: +44 (0) 1488 680938

Acan Way, Coventry Road
Narborough, Leicester LE19 2FT
ROYAUME-UNI
Téléphone: +44 (0) 1162 727411
Fax: +44 (0) 1162 727412

ÉTATS-UNIS

2791 The Boulevard
Columbia, SC 29209 ÉTATS-UNIS
Téléphone: +1-803-783-1880
Fax: +1-803-783-4279

305 Fentress Boulevard
Daytona Beach, FL 32114 ÉTATS-UNIS
Téléphone: +1-386-253-0628
Fax: +1-386-257-0122

1700 E. International Speedway Blvd
DeLand, FL 32724 ÉTATS-UNIS
Téléphone: +1-386-736-7373
Fax: +1-386-738-4533

1600 Industry Road
Hatfield, PA 19440 ÉTATS-UNIS
Téléphone: +1-800-618-4701
Fax: +1-215-855-3570

10633 W Little York, Bldg 3, Suite 300
Houston, TX 77041 ÉTATS-UNIS
Téléphone: +1-713-983-4201
Fax: +1-713-466-3721

990 Richard Avenue, Suite 117
Santa Clara, CA 95050 ÉTATS-UNIS
Téléphone: +1-669-242-8804
Fax: +1-669-242-8492