



GLEITRINGDICHTUNGEN **GULLIVER®**

Lösungen für Ihre dynamischen
Dichtungsproblematik

DYNAMISCH DICHTENDE GULLIVER®-GLEITRINGDICHTUNGEN

Seit 1967 entwickelt und fertigt die Technetics Group eine breite Palette von Gleitringdichtungen für die unterschiedlichsten Betriebsbedingungen. Auf der rotierenden Welle von Pumpen, Mixern, Dosierschnecken, Ventilatoren usw. montiert, werden diese Gleitringdichtungen in anspruchsvollen Anwendungen in den folgenden Bereichen eingesetzt: Industrie, Öl und Gas, Energieerzeugung, Lebensmittelverarbeitung, Pharmazie, Landwirtschaft usw.

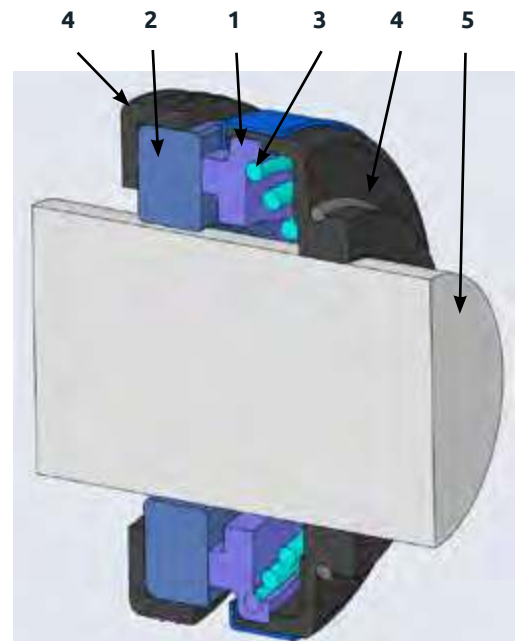
Diese Broschüre stellt unsere GULLIVER®-Produktpalette vor. Andere Dichtungstypen können jedoch von unserem Konstruktionsbüro untersucht und von unserem maestral®-Forschungslabor entwickelt werden, um die spezifischen Spezifikationen unserer Kunden zu erfüllen.

BESCHREIBUNG

GULLIVER® Gleitringdichtungen werden zur Abdichtung von zwei rotierenden Teilen eingesetzt. Die Kraft, die durch ein elastisches Element (3) (normalerweise eine Feder) auf den Gleitringen (rotierend und stationär) (2) ausgeübt wird, gewährleistet eine dynamische Abdichtung (1). Die Sekundärdichtungen (4) sorgen für eine statische Abdichtung zwischen der Welle (5) und dem rotierenden Teil der Dichtung sowie zwischen dem Gehäuse und dem stationären Teil der Dichtung.

VORTEILE

Diese Dichtungen sind leicht zu installieren, haben eine lange Lebensdauer und eine ausgezeichnete Zuverlässigkeit. GULLIVER® Dichtungen sind eine wirtschaftliche Lösung für dynamische Dichtungen, da sie einen ausgezeichneten Kompromiss zwischen Zuverlässigkeit und Kosten bieten. Darüber hinaus verhindern sie den Verschleiß an der Welle. Technetics Group bietet eine breite Palette von technischen Materialien für Gleitflächen an. Unser Know-how auf dem Gebiet der Elastomere ermöglicht es zudem, innovative Lösungen für Sekundärdichtungen anzubieten, die an die unterschiedlichsten Betriebsbedingungen angepasst sind.



BEZEICHNUNGEN DER GLEITRINGDICHTUNGEN

NUR GLEITRING :

Modell Durchmesser der Welle Werkstoff-Code
Beispiel: GY 025 BPF

KOMPLETTE GLEITRINGDICHTUNG (BEIDE GLEITRINGEN):

Modell Durchmesser der Welle Werkstoff-Code
BEISPIEL: GY GCN 025 BGPFF

NUR GEGENRING :

Modell Durchmesser der Welle Werkstoff-Code
Beispiel: GCN 025 GP

WERKSTOFF-CODE :

<input type="text"/>	<input type="text"/>	<input type="text"/>	<input type="text"/>	<input type="text"/>
1	2	3	4	5
Rotierender Gleitring	Stationärer Gegenring	Sekundär-dichtung	Federelement	Metallteile

GLEITFLÄCHE	1-2
Mit Harz imprägnierte Kohle	B
Phenol- und Graphitharz	B1
Spezial-Graphit	C
Siliziumkarbid	Q8
Wolframkarbid	U5
Aluminiumoxid	V
Steatit	V2
Edelstahl Stahl 304L	F
Edelstahl Stahl 316L	G
Chromoxid-Plasmabeschichtung	W
Härtungsbehandlung von Edelstahl	GN

SEKUNDÄRDICHTUNGEN		3
Butyl	IIR	B
Ethylen-Propylen	EPDM	E
PTFE-beschichtetes Neopren		M5
Neopren	CR	N
Nitril	NBR	P
Hydriertes Nitril	HNBR	P1
Silikon	VMQ	S
Fluorkohlenstoff	FKM	V
Perfluoriert	FFKM	X1

FEDER ODER TELLERFEDER	4
Edelstahl Stahl 304L	F
Edelstahl Stahl 316L	G
PTFE-beschichtetes Neopren	M5
FKM	V
HNBR	P1

METALLTEILE	5
Kohlenstoffstahl	D
Rostfreier Stahl 304L	F
Rostfreier Stahl 316L	G
Andere Metalle (bitte angeben)	T
Andere Beschichtungen (bitte angeben)	X
Chromoxid-Plasma-Beschichtungen	W

TECHNETICS GROUP

EnPro Industries companies

90, rue de la Roche du Geai
CS 52913

42029 Saint Etienne cedex 1 FRANCE

Phone: +33 (0) 4 77 43 51 00

Fax: +33 (0) 4 77 43 51 51

france@technetics.com
technetics.com



ANWENDUNGEN

Branchen	Anlagen	Medien
Lebensmittel/Pharma	Fleisch-Mixer	Fleisch/ Feinkost
	Emulgator	Kosmetische Creme
	Milchtank	Milch/Quark
	Weinpumpen	Wein/ Essig
	Knetter	Teigwaren
	Rührwerk / Mischer	Lebensmittel / Kosmetik
	Abfüllmaschinen	Verschiedene Getränke
Konsumgüter	Waschmaschinen	Wasser mit Detergenzien
	Schwimmbad-Ausrüstung	Wasser / Meerwasser
Landwirtschaft	Zerstäuber	Produkte zur Behandlung
	Bewässerungsturbinen	Bewässerungswasser
	Sprinklerpumpen	Bewässerungswasser
Pumpen	Abwasserpumpen	Verschmutztes Wasser
	Kühlpumpen	Wasser mit Glykol
	Chemische Pumpen	Chemische Produkte
	Pumpen für unbeladene Flüssigkeiten	Wasser / Öl / Kraftstoff
Produktionsausrüstung	Werkzeugmaschine	Öl
	Getriebe	Öl
	Textilmaschine	Färben



Zerstäuber



Abfüllmaschine



Bewässerungspumpe

TECHNETICS GROUP

EnPro Industries companies

90, rue de la Roche du Geai
CS 52913

42029 Saint Etienne cedex 1 FRANCE

Phone: +33 (0) 4 77 43 51 00

Fax: +33 (0) 4 77 43 51 51

france@technetics.com
technetics.com

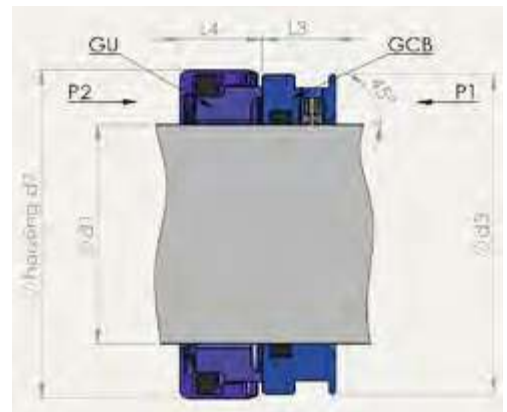
Technetics
GROUP

GULLIVER® GU / GCB & GU / GCG

GLEITRING GU			GEGENRING GCB / GCG		
d ₁ mm	d ₇ mm	L ₄ (0 ±1 mm)	d ₃ mm	L ₃ mm	L ₅ mm
10	30	16	28	13	21
12	32	16	30	13	21
15	35	16	33	13	21
18	38	16	36	13	21
20	40	16	38	14	25
22	42	16	40	14	25
25	45	16	43	14	25
26	50	19	48	14	25
28	53	19	51	14	25
30	55	19	53	14	25
35	60	19	58	14	25
40	65	19	63	17	27
45	70	19	68	17	27
50	75	19	73	17	27
55	80	21	78	17	27
60	85	21	83	17	27
65	90	21	88	17	27
70	95	21	93	17	27
75	100	21	98	17	27
80	105	21	103	17	27
85	110	21	108	17	27
90	115	21	113	17	27
100	125	21	123	17	27
110	140	25	138	17	32
120	150	25	148	20	32
130	160	25	158	20	32
140	170	25	168	20	32
150	180	25	178	20	32



Mischer



GU / GCB (einfache Montage)



GU / GCG (zweifache Montage)

EIGENSCHAFTEN

- Drehrichtungsunabhängig Entlastet
- Stationär
- Geringerer Platzbedarf
- Maximaler Betriebsdruck: (Außen P1 = 15 bar, Innen P2 = 5 bar)

ANWENDUNGEN

- Milchtank
- Fleisch-Mixer
- Homogenisator
- Knetter

TOLERANZEN

- Gehäuse: H7 / H8
- Achse: h6

TECHNETICS GROUP

EnPro Industries companies

90, rue de la Roche du Geai
CS 52913

42029 Saint Etienne cedex 1 FRANCE

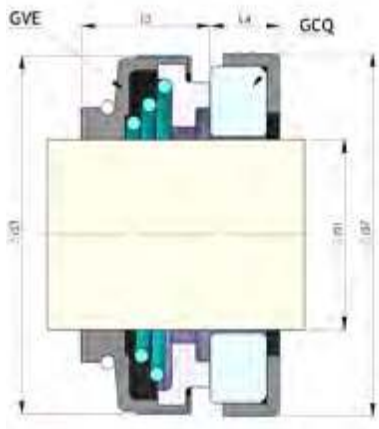
Phone: +33 (0) 4 77 43 51 00

Fax: +33 (0) 4 77 43 51 51

france@technetics.com
technetics.com

Technetics
GROUP

GULLIVER® GVE / GCQ



GVE / GCQ



Pumpe



GLEITRING GVE				GEGENRING GCQ		
Durchmesser Welle d1 mm	Typ	Außendurchmesser d3 mm	L3 nach der Installation mm (0 ;+1mm)	Typ	Außendurchmesser d7mm	L4 mm
8	GVE 8	24	13	GCQ 8	26	8
10	GVE 10	24	13	GCQ 10	31	8
12	GVE 12	24	13	GCQ 12	35	8
14	GVE 14	36	13	GCQ 14	38	8
14-15*	GVE 14-15	36	13	GCQ 16	38	8
15-16*	GVE 15-16	36	13	GCQ 16	38	8
17-18*	GVE 17-18	36	13	GCQ 18	42	8
19	GVE 19	42	13	GCQ 20	45	10
20	GVE 20	42	13	GCQ 20	45	10
22	GVE 22	42	13	GCQ 22	45	10
25*	GVE 25	47	13	GCQ 25	50	10
28*	GVE 28	54	15	GCQ 28	57	10
30*	GVE 30	54	15	GCQ 30	57	10
32*	GVE 32	54	15	GCQ 32	57	10
35*	GVE 35	59	16	GCQ 35	63	10
40	GVE 40	65	18	GCQ 40	68	12
45	GVE 45	70	20	GCQ 45	73	12
50	GVE 50	85	23	GCQ 50	88	15
55	GVE 55	85	24,5	GCQ 55	88	15

* eine GVM-Option ist mit einem Stützenkasten für den Antrieb der Gleitringdichtung erhältlich.

EIGENSCHAFTEN

- Teleskopfeder geschützt vor den Medien
- Maximaler Betriebsdruck: 5 bar
- Nicht entlastet
- Nur externer Druck

ANWENDUNGEN

- Sprinklerpumpen
- Zerstäuber
- Schwimmbad-Pumpen

TOLERANZEN

- Gehäuse: H7 / H8
- Achse: h6

TECHNETICS GROUP

EnPro Industries companies

90, rue de la Roche du Geai
CS 52913

42029 Saint Etienne cedex 1 FRANCE

Phone: +33 (0) 4 77 43 51 00

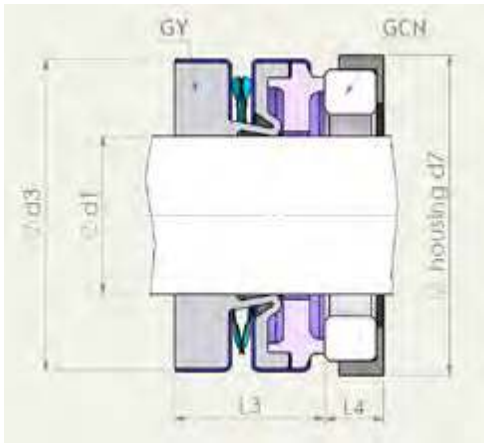
Fax: +33 (0) 4 77 43 51 51

france@technetics.com

technetics.com

Technetics
GROUP

GULLIVER® GY / GCN



GY / GCN



Sprinkleranlage



GLEITRING GY					GEGENRING GCN		
Durchmesser Welle d1 mm	Typ	Außendurchmesser d3 mm	L3 nach der Installation mm		Typ	Außendurchmesser d7mm	L4 mm
10	GY 10	20	12	(0; +1)	GCN 10	21	6
12	GY 12	22	14	(0; +1)	GCN 12	23	6
14	GY 14	24	15	(0; +1)	GCN 14	25	6
15	GY 15	25	15,5	(0; +1)	GCN 16	27	6
16	GY 16	26	15,5	(0; +1)	GCN 16	27	6
18	GY 18	32	16	(0; +1)	GCN 18	33	6
20	GY 20	34	18	(0; +1)	GCN 20	35	6
22	GY 22	36	18	(0; +1)	GCN 22	37	6
24	GY 24	38	18	(0; +1)	GCN 24	39	6
25	GY 25	39	18	(0; +1)	GCN 25	40	6
28	GY 28	42	20	(0; +1.5)	GCN 28	43	6
30	GY 30	44	20	(0; +1.5)	GCN 30	45	7
32	GY 32	46	20	(0; +1.5)	GCN 32	48	7
33	GY 33	47	20	(0; +1.5)	GCN 33	48	7
35	GY 35	49	20	(0; +1.5)	GCN 35	50	7
40	GY 40	56	23	(0; +1.5)	GCN 40	58	8
43	GY 43	59	23	(0; +1.5)	GCN 43	61	8
45	GY 45	61	23	(0; +1.5)	GCN 45	63	8
50	GY 50	66	23	(0; +1.5)	GCN 50	70	8

EIGENSCHAFTEN

- Abmessungen nach NFE 29-991 und DIN 24960
- Entlastet
- Drehrichtungsunabhängig
- Maximaler Betriebsdruck: 10 bar

ANWENDUNGEN

- Standardisierte Industriepumpen
- Pumpen für die Lebensmittelindustrie
- Bewässerungsturbinen

TOLERANZEN

- Gehäuse: H7 / H8
- Achse: h6

TECHNETICS GROUP

EnPro Industries companies

90, rue de la Roche du Geai
CS 52913

42029 Saint Etienne cedex 1 FRANCE

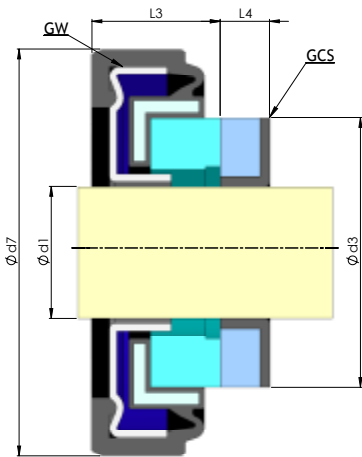
Phone: +33 (0) 4 77 43 51 00

Fax: +33 (0) 4 77 43 51 51

france@technetics.com
technetics.com



GULLIVER® GW / GCS



GW / GCS



Industrielle Waschmaschine

GLEITRINGGW				GEGENRING GCS		
Durchmesser Welle d1 mm	Typ	Außendurchmesser d7 mm	L3 (± 0,5) nach der Installation mm	Typ	Außendurchmesser d3 mm	L4 mm
40	GW 40	68	12	GW 40	58	5
50	GW 50	80	13	GW 50	70	5
58	GW 58	88	18	GW 58	75	7
85	GW 85	130	20	GW 85	112	10
90	GW 90	130	20	GW 90	112	8.5
100	GW 100	140	20	GW 100	122	7

EIGENSCHAFTEN

- Stationäre Dichtung mit Faltenbalg
- Federn außerhalb des Produktes
- Maximaler Betriebsdruck: 1,5 bar

ANWENDUNGEN

- Lager für industrielle Waschmaschinen
- Mischer und Behälter für Lebensmittel, kosmetische oder pharmazeutische Produkte
- Abdichtung von Pumpen für Schwimmbädern

TOLERANZEN

- Gehäuse: H7 / H8
- Achse: h6

TECHNETICS GROUP

EnPro Industries companies

90, rue de la Roche du Geai
CS 52913

42029 Saint Etienne cedex 1 FRANCE

Phone: +33 (0) 4 77 43 51 00

Fax: +33 (0) 4 77 43 51 51

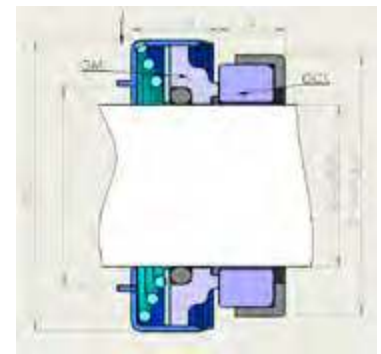
france@technetics.com

technetics.com

Technetics
GROUP

GULLIVER® GM / GCQ, GCL, GCN

GLEITRING GM					ANTRIEBSRING		
Durchmesser Welle d1 mm	Typ	Außendurchmesser d3	h mm	L3 (0 ;+1mm) nach der Installation mm	Typ	e mm	D mm
8	GM 8	23	13	13	BE8	8	20
10	GM 10	25	15	13	BE10	8	21
12	GM 12	27	18	13	BE12	8	25
14	GM 14	29	19	13	BE14	8	30
15	GM 15	31	21	13	BE15	8	31
16	GM 16	31	21	13	BE16	8	31
17	GM 17	33	23	13	BE17	8	32
18	GM 18	33	23	13	BE18	8	32
20	GM 20	35	25	13	BE20	8	35
22	GM 22	40	28	13	BE22	8	35
25	GM 25	45	32	14	BE25	8	40
28	GM 28	50	35	15	BE28	8	43
30	GM 30	54	37	15	BE30	8	45
35	GM 35	60	42	16	BE35	10	52
40	GM 40	65	47	18	BE40	10	55
45	GM 45	70	52	20	BE45	10	60
50	GM 50	76	57	20	BE50	10	68



GM / GCL

GEGENRING GCL			GEGENRING GCN			GEGENRING GCQ		
Typ	Außendurchmesser d7 mm	L4 mm	Typ	Außendurchmesser d7 mm	L4 mm	Typ	Außendurchmesser d7 mm	L4 mm
GCL 8	20	7,3	GCN 8	18	5	GCQ 8	26	8
GCL 10	22	7,3	GCN 10	21	6	GCQ 10	31	8
GCL 12	25	7,3	GCN 12	23	6	GCQ 12	35	8
GCL 14	28	7,3	GCN 14	25	6	GCQ 14	38	8
GCL 15	28	7,3	GCN 16	27	6	GCQ 16	38	8
GCL 16	30	9,6	GCN 16	27	6	GCQ 16	38	8
GCL 18	32	9,6	GCN 18	33	6	GCQ 18	42	8
GCL 18	32	9,6	GCN 18	33	6	GCQ 18	42	8
GCL 20	38	9,6	GCN 20	35	6	GCQ 20	45	10
GCL 22	38	9,6	GCN 22	37	6	GCQ 22	45	10
GCL 25	42	9,6	GCN 25	40	6	GCQ 25	50	10
GCL 28	45	9,6	GCN 28	43	6	GCQ 28	57	10
GCL 30	48	12	GCN 30	45	7	GCQ 30	57	10
GCL 35	55	12	GCN 35	50	7	GCQ 35	63	10
GCL 40	62	12	GCN 40	58	8	GCQ 40	68	12
GCL 45	67	12	GCN 45	63	8	GCQ 45	73	12
GCL 50	75	14	GCN 50	70	8	GCQ 50	88	15



Wasserpumpe

EIGENSCHAFTEN

- Rotierende Gleirung
- Maximaler Betriebsdruck: 5 bar
- Mechanischer Antrieb durch die Gehäusestifte
- Nicht Entlastet

ANWENDUNGEN

- Heizöl-Pumpen
- Luftfahrt-Relaiskästen
- Waschpumpen
- Weinpumpen

TOLERANZEN

- Gehäuse: H7 / H8
- Achse: h6

TECHNETICS GROUP

EnPro Industries companies

90, rue de la Roche du Geai
CS 52913

42029 Saint Etienne cedex 1 FRANCE

Phone: +33 (0) 4 77 43 51 00

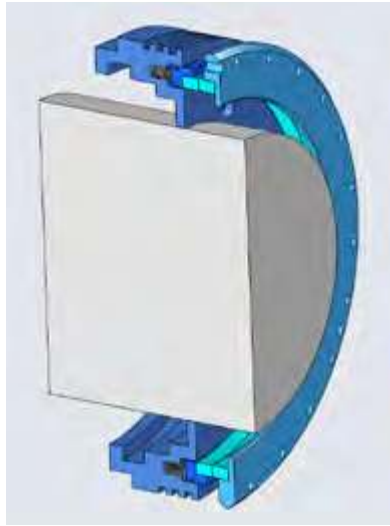
Fax: +33 (0) 4 77 43 51 51

france@technetics.com
technetics.com

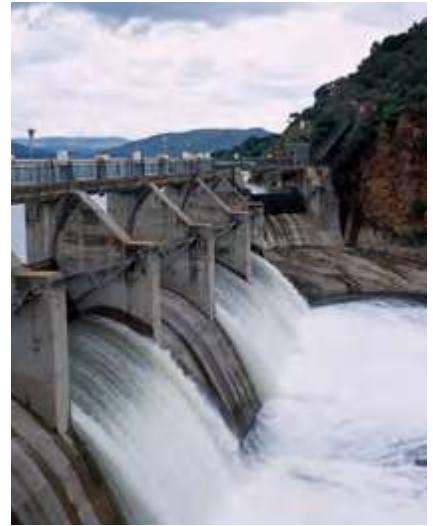
Technetics
GROUP

KUNDENSPEZIFISCHE GLEITRINGDICHTUNGEN

Dank ihrer Erfahrung bietet die Technetics Group ihren Kunden auch maßgeschneiderte Gleitringdichtungen, um spezifische Anforderungen zu erfüllen. Unsere Ingenieure entwickeln technische Lösungen für Problemlösungen, die mit Standardgleitringdichtungen nicht gelöst werden können: kundenspezifische Abmessungen, hohe Temperaturen, spezielle Flüssigkeiten, abrasive Flüssigkeiten und Feststoffe, Druckrichtungswechsel, reduzierter Platzbedarf, Trockenlauf, usw...



Dichtung für Turbine



Wasserdamm

GLEITRINGDICHTUNGEN MIT METALLFALTENBALG

Speziell für hohe Temperaturen konstruiert, ermöglichen Gleitringdichtungen mit Metallfaltenbalg den Austausch von Elastomer-Balgdichtungen für hohe Temperaturen.

EIGENSCHAFTEN

- Temperaturbeständigkeit bis zu 500°C
- Möglichkeit einer signifikanten axialen und radialen Fehlausrichtung
- Gute dynamische Reaktion und geringe Hysterese
- Gute chemische Kompatibilität des Metallbalges mit vielen Medien

ANWENDUNGEN

- Flugzeugtriebwerke
- Getriebe
- Öl- und Gaspumpen



TECHNETICS GROUP

EnPro Industries companies

90, rue de la Roche du Geai
CS 52913

42029 Saint Etienne cedex 1 FRANCE

Phone: +33 (0) 4 77 43 51 00

Fax: +33 (0) 4 77 43 51 51

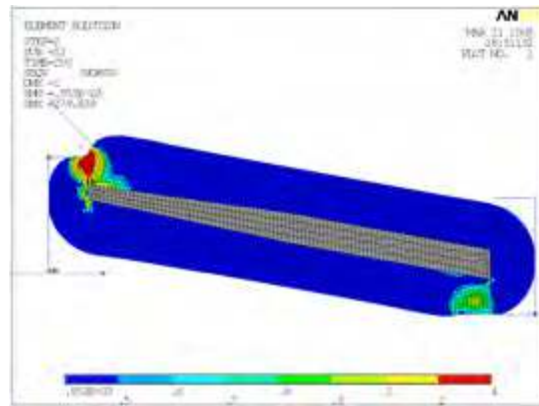
france@technetics.com
technetics.com

Technetics
GROUP

INNOVATION UND TECHNISCH FORTSCHRITTLICHE DICHTUNGSLÖSUNGEN

Dank ihrer Kompetenz im Bereich der dynamischen Dichtungen entwickelt und vermarktet die Technetics Group innovative Dichtungslösungen, die an die unterschiedlichsten Kundenanwendungen angepasst sind.

Dank seines Konstruktionsbüros, seiner Berechnungs- und numerischen Modellierungsressourcen passt Technetics Group Dichtungen an oder entwirft sie, um Ihren spezifischsten Anforderungen gerecht zu werden: hochviskose Produkte, abrasive Medien, hohe Temperaturen, hohe Geschwindigkeiten, hohe Drücke usw...



Finite-Elemente-Berechnung



Instrumentierter Prüfstand



Prüfstand für Schlamm- und Laugenanwendungen

PRÜFEINRICHTUNGEN

Technetics Group verfügt über mehrere instrumentierte Prüfstände, die es uns ermöglichen, unsere Dichtungen unter extremen Betriebsbedingungen (Abrieb, Geschwindigkeit, usw.) zu entwickeln und zu untersuchen, indem die wichtigsten Betriebsbedingungen reproduziert werden. Diese Prüfstände werden zur Messung der Leckraten von Dichtungen und zur Bewertung ihrer tribologischen Eigenschaften eingesetzt.

STUDIEN UND FEHLERANALYSE

Unser maestral® -Dichtungslabor bietet dank seiner neuesten Generation von Untersuchungsmethoden eine vollständige und schnelle Analyse Ihrer Dichtungen an. Dies ermöglicht die Begutachtung beschädigter Dichtungen, um die Verschleißarten zu definieren und die wahrscheinlichen Ursachen zu ermitteln. Dies kann auch bei der Analyse und Verbesserung Ihrer bestehenden Dichtungslösung helfen, um deren Betrieb und Lebensdauer zu optimieren, indem wir originelle Lösungen bezüglich der Dichtungsparameter vorschlagen: Werkstoffe, Konstruktion, Installation usw.,...



DIE IN DIESEM DOKUMENT ENTHALTENEN TECHNISCHEN DATEN DIENEN LEDIGLICH DER VERANSCHAULICHUNG UND SOLLTEN NICHT FÜR EINE BESTIMMTE ANWENDUNG VERWENDET WERDEN. TECHNICS GROUP KANN IHNEN SPEZIFISCHE TECHNISCHE DATEN ODER SPEZIFIKATIONEN IN BEZUG AUF DIE SPEZIELLE ANWENDUNG EINES KUNDEN ZUR VERFÜGUNG STELLEN. DIE VERWENDUNG DER IN DIESEM DOKUMENT ENTHALTENEN TECHNISCHEN DATEN ODER SPEZIFIKATIONEN OHNE DIE AUSDRÜCKLICHE SCHRIFTLICHE GENEHMIGUNG VON TECHNICS GROUP ERFOLGT AUF EIGENES RISIKO DES BENUTZERS, UND TECHNICS GROUP LEHNT AUSDRÜCKLICH JEGLICHE HAFTUNG FÜR EINE SOLCHE VERWENDUNG UND ALLE FOLGEN, DIE SICH AUS EINER SOLCHEN VERWENDUNG ERGEBEN KÖNNEN, AB.

TECHNETICS GROUP ÜBERNIMMT KEINE GARANTIE, WEDER AUSDRÜCKLICH NOCH STILLSCHWEIGEND, DASS DIE VERWENDUNG DER HIER BESCHRIEBENEN TECHNOLOGIE ODER PRODUKTE NICHT DIE GEWERBLICHEN ODER GEISTIGEN EIGENTUMSRECHTE DRITTER VERLETZT.

TECHNETICS GROUP ARBEITET STÄNDIG AN DER ENTWICKLUNG NEUER TECHNOLOGIEN. DIE TECHNICS GROUP BEHÄLT SICH DAHER DAS RECHT VOR, DIE IN DIESEM DOKUMENT ENTHALTENEN TECHNOLOGIE- UND PRODUKTSPEZIFIKATIONEN JEDERZEIT ZU ÄNDERN.

ALLE TECHNISCHEN DATEN, SPEZIFIKATIONEN UND ANDERE INFORMATIONEN, DIE IN DIESEM DOKUMENT ENTHALTEN SIND, GELTEN ALS EXKLUSIVES GEISTIGES EIGENTUM DER TECHNICS GROUP. OHNE DIE AUSDRÜCKLICHE SCHRIFTLICHE ZUSTIMMUNG DER TECHNICS GROUP DARF KEINE REPRODUKTION, KOPIE ODER VERWENDUNG ERFOLGEN

Revision 01/2021 Dieses Dokument ersetzt alle früheren Versionen

TECHNETICS GROUP

EnPro Industries companies

90, rue de la Roche du Geai
CS 52913

42029 Saint Etienne cedex 1 FRANCE

Phone: +33 (0) 4 77 43 51 00

Fax: +33 (0) 4 77 43 51 51

france@technetics.com
technetics.com



Um mehr darüber zu erfahren, wie die Technetics Group in Ihren strategischen Märkten wirken kann, besuchen Sie technetics.com.

ASIEN

Blk 203, #05-52
Woodlands Avenue 9
Woodlands Spectrum 2,
738956 SINGAPUR

Telefon : +65 6759 2335
Fax: +65 6759 7319

No. 10 Xiangjie Road, SND
Jiangsu Province Suzhou
215129 P.R. CHINE
Telefon : +86-0512-62921000

FRANKREICH

90, rue de la Roche du Geai
CS 52913
42029 Saint Etienne cedex
1 FRANKREICH
Telefon : +33 (0) 4 77 43 51 00
Fax: +33 (0) 4 77 43 51 51

49 Avenue Charles de Gaulle
Z.I. Survaure
42607 Montbrison cedex
FRANKREICH
Telefon : +33 (0) 4 77 96 79 80

DEUTSCHLAND

Falkenweg 1
41468 Neuss
DEUTSCHLAND
Telefon : 0800-627-0151

VEREINIGTES KÖNIGREICH

Unit 3 Smitham Bridge Road
Hungerford, Berkshire RG17 0QP
VEREINIGTES KÖNIGREICH

Telefon : +44 (0) 1488 662218
Fax: +44 (0) 1488 680938

Acan Way, Coventry Road
Narborough, Leicester LE19 2FT
VEREINIGTES KÖNIGREICH

Telefon : +44 (0) 1162 727411
Fax: +44 (0) 1162 727412

VEREINIGTE STAATEN

2791 The Boulevard
Columbia, SC 29209
VEREINIGTE STAATEN

Telefon : +1-803-783-1880
Fax: +1-803-783-4279

305 Fentress Boulevard
Daytona Beach, FL 32114
VEREINIGTE STAATEN

Telefon : +1-386-253-0628
Fax: +1-386-257-0122

1700 E. International Speedway Blvd
DeLand, FL 32724
VEREINIGTE STAATEN

Telefon : +1-386-736-7373
Fax: +1-386-738-4533

1600 Industry Road
Hatfield, PA 19440
VEREINIGTE STAATEN

Telefon : +1-800-618-4701
Fax: +1-215-855-3570

10633 W Little York, Bldg 3, Suite 300
Houston, TX 77041
VEREINIGTE STAATEN

Telefon : +1-713-983-4201
Fax: +1-713-466-3721

990 Richard Avenue, Suite 117
Santa Clara, CA 95050
VEREINIGTE STAATEN

Telefon : +1-669-242-8804
Fax: +1-669-242-8492